



นวัตกรรมอัจฉริยะ:
ที่เหนือกว่า

SUPER S SERIES

THE FUTURE WILL SOON BE HERE

เพราะอนาคต มาเร็วกว่าที่คิด



SMART SMALL SAVE

SAVE

พร้อมจำหน่าย
เดือนพฤศจิกายนนี้

CONTENTS



EDITOR TALK

พารัตน์ ลวส์ดีนาวัน
บรรณาธิการ

ลวส์ดี เดือนตุลาคม ชาว INTERLINK Magazine ทุกท่าน เป็นโค้งสุดท้ายของปี 2023 แล้วนะคะ ซึ่งเรื่องเทคโนโลยี และเศรษฐกิจยังคงเติบโตอย่างไม่หยุดยั้ง โดยทางเราเองได้เปิดตัวสินค้าจาก SUPER S SERIES ในประเทศไทยต่อจากทาง LINK AMERICA เป็นที่เรียบร้อย เรียกได้ว่ามากด้วยความพิเศษ ทั้งคุณสมบัติของสาย UTP CAT 6A ที่ประสิทธิภาพสูงเต็ม Speed มีคุณสมบัติครบ และดีไซน์สวย ขนาดยังเล็กลงช่วยประหยัดพื้นที่ในการติดตั้ง และการ Maintenance อีกด้วย โดยเปิดตัวมาครบทั้ง Solution และรวมไปถึงโปรต็อกกลุ่ม FTTx, FTTtr และอุปกรณ์ Tester ซึ่งนวัตกรรมเหล่านี้ได้ดำเนินการตามปฎิญาญา ที่มุ่งเน้นจะนำเทคโนโลยีมาพัฒนาประเทศ โดยเราได้เตรียมพร้อมที่จะเผยแพร่ความรู้ และเทคนิคในการวางโครงสร้าง Infrastructure ที่ถูกต้องตามมาตรฐาน Open Cabling ด้วยผลิตภัณฑ์ที่ได้มาตรฐาน ซึ่งทุกท่านสามารถติดตามได้ที่งานสัมมนา New Technology Talk ในวันที่ 12 ตุลาคม นี้ ที่พูดถึงเรื่อง Smart Building & City Open Cabling Standard และโค้งสุดท้ายของการแข่งขัน Cabling Contest ปีที่ 11 ประจำปีภาคใต้ โดยทุกท่านสามารถติดตามพร้อมเป็นกำลังใจให้น้อง ๆ ผู้เข้าแข่งขันกันได้ในวันที่ 11 ตุลาคม นี้ และสุดท้ายหวังเป็นอย่างยิ่งว่าเนื้อหาที่เราได้นำมาอัปเดตในฉบับนี้จะสร้างคุณประโยชน์ให้กับกิจการของท่านได้ไม่มากก็น้อยนะคะ แล้วพบกันใหม่ เดือนพฤศจิกายนคะ

03 LINK PRODUCT HIGHLIGHT

04 NEW TECHNOLOGY TALK

06 LINK TECH

07 RACK STORY

08 LINK TIPS

09 DIGITAL MARKETING

10 LINK SUCCESS

12 LINK FORWARD

14 LINK SPECIAL

16 LINK EVENT

18 TELECOM STORY

20 STRATEGIC THINKING

22 LINK MODERN TRADE

23 MEDICAL STORY

24 CSR STORY

26 LINK MAPS

27 LINK JOBS



LINK SPECIAL

INTERLINK Communication Company Visit
เชื่อมสัมพันธ์นักลงทุน ให้ข้อมูลธุรกิจ
มุ่งเน้นย้ำเติบโตอย่างมีคุณภาพ



LINK SUCCESS

INTERLINK มีส่วนร่วมในระบบกล้องโทรทัศน์
วงจรปิด (CCTV) ของการดูแลด้านความปลอดภัยใน
“โครงการก่อสร้างรถไฟฟ้าสายตะวันออก
เชียงใหม่ ช่วงมาบกะเบา – ชุมทางถนนจรด”



LINK MAPS

พบกับสินค้า LINK ได้แล้วที่ เขตคลองสาน



DIGITAL MARKETING

กลยุทธ์สร้างทีมยุค Data - Driven Marketing

CONTRIBUTORS

สมบัติ อนันตรินทร์

Sombat Anuntarumporn

อภิชาติ พงศ์น

Apichart Pongna

ดร.ชลิตา อนันตรินทร์

Dr.Chalida Anuntarumporn

ภาคภูมิ แผลบ

Bhakhum Phonthon

ณัฐนัย อนันตรินทร์

Nuttanai Anuntarumporn

ปวีร์รัฐ เปรณวิทย์ปิติ

Paweerat Premwittayapiti

ประภาส สิมกังวาฬมงคล

Prapart Limkangwalmongkol

ภูวิช ทองมี

Puwit Thongmee

EDITOR

ภัสวีลย์ ปทุมศรีสุพรรณ Phatsawan Pathumsrisuwan

CREATIVE DESIGN

มานีรัตน์ ทิพย์อักษร Maneerat Thipaksorn

GRAPHIC DESIGN

รังสิมันต์ สายอุ่นใจ

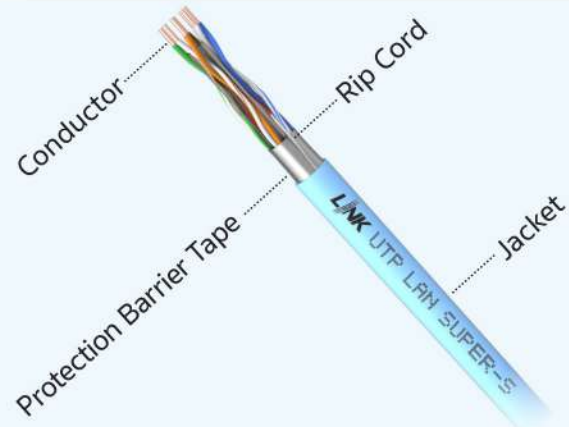
Rangsiman Saiunjai

สาย CAT 6A UTP ชนิด FR-LSZH ที่เล็ก ที่สุด !

ผ่านไปแล้วนะครับ สำหรับงานเปิดตัวผลิตภัณฑ์ใหม่ **SUPER S Series** ภายใต้แนวคิดการออกแบบ **Smart, Small & Save** เชื่อว่าหลายท่านที่ได้เข้าร่วมสัมมนางานดังกล่าวคงได้ทราบว่า มี ผลิตภัณฑ์ สาย CAT6A UTP ที่มีความน่าสนใจและมีจุดเด่นต่าง ๆ ที่มีความแตกต่างจากผลิตภัณฑ์ CAT 6A UTP ทั่วไป ซึ่งฉบับนี้เราจะมานำเสนอข้อมูลแบบซิงลึกกันครับ

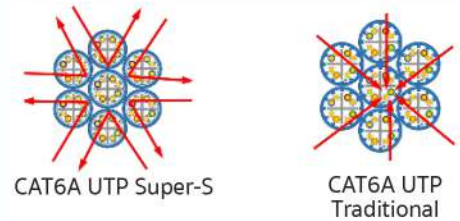
โครงสร้างของสาย

- ตัวนำมีขนาด 23 AWG
- มีชั้นป้องกันสัญญาณรบกวน ออกแบบพิเศษเฉพาะ LINK
- มี Rip Cord
- เปลือกนอกเป็นชนิด FR-LSZH สี Aqua Blue



SMART ?

CAT6A UTP Super-S ออกแบบพิเศษให้มีชั้น **Protection Barrier Tape** เพื่อป้องกันสัญญาณรบกวน Alien Crosstalk ที่เกิดจากการรบกวนสัญญาณบนคู่สายที่มาจากคู่สายอื่นบนสายเคเบิลเส้นใกล้เคียง โดยสาย CAT6A UTP Super-S นั้น **เหนือกว่าสายทั่วไปคือ ไม่ใช่แค่เพียงลดสัญญาณรบกวนแต่สาย Cat6A UTP Super-S ยังสามารถป้องกันไม่** ให้สัญญาณรบกวนผ่านเข้าไปรบกวนได้เลย



- เปรียบเทียบการป้องกันสัญญาณรบกวนของ CAT6A Super-S และ Cat 6A UTP ทั่วไป



- เปรียบเทียบสาย CAT 6A Super-S และ Cat 6A UTP ทั่วไป

SMALL ?

จากรูปจะเห็นว่า สาย CAT6A Super-S ที่มีขนาดเส้นผ่านศูนย์กลาง 7.0 mm มีขนาดเล็กกว่าสาย CAT6A UTP แบบดั้งเดิม อยู่ที่ประมาณ 18% การที่สายมีขนาดเล็กลง ทำให้การติดตั้งในท่อร้อยสาย, รางร้อยสาย ได้สายที่มีปริมาณที่มากขึ้น สายที่มีขนาดเล็กยังทำให้การติดตั้งได้ง่าย สะดวก และรวดเร็วมากขึ้น และหากนำสาย CAT 6A UTP Super-S นี้ ไปติดตั้งในห้อง Data Center สายที่มีขนาดเล็กนอกจากจะได้ปริมาณสายที่เพิ่มขึ้นแล้ว ยังช่วยให้การไหลเวียนอากาศได้ง่ายขึ้น เพราะสายจะไม่ใช่ขวางกั้นทิศทางการระบายความร้อนภายในตู้ RACK

SAVE ?

สาย UTP เป็นสายที่ผู้ใช้งานทุกคนคุ้นเคยมาตั้งแต่เริ่มต้น ดังนั้น ไม่ต้องเสียเวลาในการอธิบายเพิ่มเติมเรื่องการติดตั้งต่าง ๆ เช่น การเข้า Patch Panel การเข้าหัวตัวเมีย (RJ45 Jack) การเข้าหัวตัวผู้ (RJ45 Plug) ซึ่งทุกอย่างทำเหมือนกันกับการติดตั้งสาย CAT6 UTP เดิมที **คุ้นเคยทุกประการ** ทำให้เราประหยัดเวลาสามารถทำงานได้ทันที อีกทั้งเมื่อสายมีขนาดเล็กลง ทำให้สามารถติดตั้งสายในท่อ หรือ รางร้อยสายได้ปริมาณมากขึ้น สายก็ติดตั้งได้รวดเร็วขึ้น ทำให้เราประหยัดเงินค่าวัสดุจับยึดต่าง ๆ และประหยัดเวลาในการทำงานได้อีกด้วย





SUPER S SERIES เปิดตัวอย่างเป็นทางการ ภายใต้ Concept "SMART-SMALL-SAVE"

14 กันยายน 2566 ได้มีการเปิดตัวอย่างเป็นทางการแล้ว สำหรับผลิตภัณฑ์สายสัญญาณรุ่นใหม่ "Super S Series" ภายใต้ Concept : SMART, SMALL, SAVE สอดคล้องกับเทรนด์การใช้งานในยุคปัจจุบัน และโลกอนาคต ออกแบบมาเพื่ออาคารสำนักงาน อาคารสูง อาคารศูนย์การค้า สนามบิน โรงแรม โรงพยาบาล และหน่วยราชการ รัฐวิสาหกิจ ต่างๆ ฯลฯ ซึ่งกลุ่มสินค้าดังกล่าวเป็นสาย UTP CAT6A ที่มาพร้อมคุณสมบัติพิเศษที่เหนือกว่า ด้วยนวัตกรรมแห่งสายสัญญาณที่ลดขนาด Diameter ให้เล็กลง แต่ยังคงประสิทธิภาพสูงสุด โดยมี คุณสมบัติพิเศษ ดังนี้

SMART (SMART APPLICATION WHICH REDUCE CROSS TALK BY PROTECTION BARRIER TAPE)

- พัฒนาไปอีกระดับในเรื่องของการลด Alien Cross Talk ที่เหนือมาตรฐาน

SMALL (SMALL DIAMETER)

- ขนาดสายที่เล็กลง
- มีรัศมีการโค้งงอที่ตบใจทยแก่การติดตั้ง

SAVE (SAVE BY REDUCE INSTALL MORE CABLE IN SAME PATHWAY OR REDUCE THE SIZE OF PATHWAY)

- ประหยัดพื้นที่ ทำให้สามารถติดตั้งสายได้มากขึ้น หรือ ใช้พื้นที่ในการเดินสายที่เล็กลง

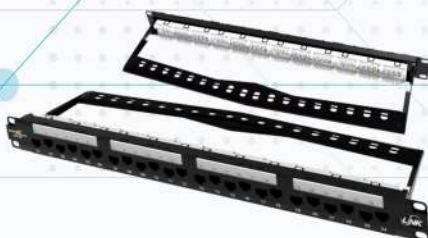
➤... อีกทั้งยังมีความพิเศษที่เหนือไปอีกชั้น ที่มาพร้อมกับ Jacket ที่เป็น FR-LSZH ลดการลามไฟ จากเหตุเพลิงไหม้ และไม่ปล่อยควันพิษ ซึ่งนับว่ามีความปลอดภัยสำหรับการใช้งาน และเป็นมิตรต่อสิ่งแวดล้อมอีกด้วย

➤... โดยการออกแบบสายสัญญาณชนิดนี้ มีความตั้งใจพัฒนาสาย UTP CAT6A ให้มีขนาดใกล้เคียงกับ CAT6 มากที่สุด โดยมีขนาดเล็กกว่าเดิมถึง 20% แต่ยังคงสมประโยชน์ คงประสิทธิภาพ และคงขนาดของทองแดงไว้ดังเดิม แต่มีความพิเศษที่เพิ่มขึ้น และแตกต่างจากรุ่นเดิม คือ

- การใช้งานความเร็ว 10 Gbps ได้เต็มประสิทธิภาพ
- การรองรับไฟ POE ได้สูงถึง 90W
- การรองรับระบบ IoT ต่าง ๆ ได้อย่างมีประสิทธิภาพ และอีกมากมาย

นอกเหนือจากสายสัญญาณรุ่นใหม่แล้ว LINK ยังมีสินค้า

และอุปกรณ์ใหม่อีกหลากหลาย ที่มีมาให้ครบทั้ง SOLUTION ได้แก่



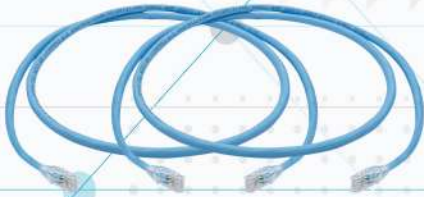
PATCH PANEL

ออกแบบเป็นรูปพื้นปลา เพื่อช่วยลด Alien Cross Talk และถูกออกแบบมา โดยมี Module ที่ครบถ้วน ง่ายต่อการติดตั้ง และดูแลรักษาด้วยแถบ Label ในตัว และ Management bar ด้านหลัง



RJ 45 (หัวตัวเมีย / หัวตัวผู้)

หัวตัวเมีย สามารถใช้งานติดตั้งได้แบบ Free Direction ทำให้สะดวกกับการติดตั้ง และรัศมีการโค้งของสายที่แคบทำให้ประหยัดพื้นที่ หัวตัวผู้ ผ่านการทดสอบมาตรฐาน MPTL รองรับการใช้งาน PoE++



PATCH CORD

มีขนาด 26 AWG สะดวกในการใช้งาน และประหยัดพื้นที่ มีให้เลือกหลากหลายขนาดตามการใช้งาน

>... อีกทั้งยังมีสินค้า อุปกรณ์ และเครื่องมือรุ่นใหม่ที่มาตอบโจทย์แก่การใช้งานในโลกอนาคตได้อย่างดีเยี่ยมอีกด้วย ได้แก่ **FTTx/ FTTR** ครบวงจรที่จะมารองรับความสะดวกสบายของที่พักอาศัย ตาม Life Style ของคนรุ่นใหม่ เป็นระบบ **Fiber Optic to The Room** ครบวงจร ที่มีทั้งตัวรับไฟเบอร์ออฟติกที่มีขนาดเท่าหน้ากากสวิตช์ไฟฟ้า และตู้กระจายสายไฟเบอร์ที่มีขนาดเล็กมาก โดยสามารถกระจายสายไฟเบอร์ไปได้ 24 ห้อง ออกแบบมาเพื่อติดตั้งให้กับ คอนโดมีเนียม โรงแรม รีสอร์ท อาคาร Residence หอพักนิสิตนักศึกษาทุกมหาวิทยาลัย และยังประยุกต์ใช้ได้กับหมู่บ้าน จัดสรรที่ต้องการให้ติดตั้ง Fiber to the Home ได้อีกด้วย

>... นับว่า นวัตกรรมที่ดีที่สุดของ “LINK Super s series” นี้ เป็นสินค้ารุ่นใหม่ ที่ตอบโจทย์เทรนด์แห่งโลกอนาคตได้อย่างดีเยี่ยม ทั้งในการพัฒนาประเทศ ในด้านเทคโนโลยี ในภาคธุรกิจ และในทุกภาคส่วนอีกด้วย จากการวางระบบโครงสร้างพื้นฐาน ด้วยสายสัญญาณที่ตอบโจทย์การใช้งานได้อย่างตรงประสิทธิภาพ และมีเสถียรภาพที่แท้จริง ทั้งในยุคปัจจุบัน และโลกแห่งอนาคต เพราะอนาคตมาเร็วกว่าที่คิด

“สินค้า LINK ครบเครื่อง เรื่องสายสัญญาณ และตอบโจทย์ทุกงานระบบ ครบทุกความต้องการแน่นอน”
เปิดจอง “LINK Super S series” แล้วตั้งแต่วันนี้ ! และพร้อมวางจำหน่าย...ทุกช่องทาง
เดือนพฤศจิกายน 2566



CATALOG : SUPER S SERIES

UTP CAT 6A AND FTTx

ครบจบภายในเล่มเดียว



US-9156ALSZH : CAT 6A UTP SUPER-S CABLE, LSZH



US-1026A : CAT6A RJ45 JACK, Free Directions



US-3226A : CAT 6A PATCH PANEL 24 Port w/ Cable Management



US-1070A : CAT6A RJ45 PLUG w/ Boot, Field Terminate



สแกน QR CODE



มาตรฐานสายสัญญาณสื่อสารใหม่ สำหรับระบบ **AUTOMOTIVE** **AND AUTOMATION INDUSTRY**

Ep.4

มาตรฐาน TIA-568.5, 2022 Edition, มาตรฐานที่ว่าด้วยเรื่องของสายสัญญาณสื่อสารโทรคมนาคมแบบคู่บิดเกลียวชนิดสมดุลงหนึ่งคู่สาย และส่วนประกอบของระบบสายสัญญาณ ใน EP.3 เราพูดถึงการแบ่งหมวดหมู่ของการใช้งานไว้สองหมวด ความต้านทานไฟฟ้ากระแสสลับ โครงสร้างสาย และขนาดของทองแดงจนไปถึงจนวนหุ้มสาย ในฉบับนี้เราจะมาดูรายละเอียดในเรื่องของการโค้งงอตามที่มาตรฐานกำหนด

⚙️ รัศมีการโค้งงอของสายสัญญาณสำหรับสายสัญญาณชนิดนี้จะต้องรัศมีไม่เกิน 4 เท่า ของเส้นผ่าศูนย์กลาง (D) ของสายสำหรับสายโครงสร้าง UTP และรัศมีไม่เกิน 8 เท่า ของเส้นผ่าศูนย์กลาง (D) ของสายสำหรับสายโครงสร้าง STP ซึ่งเป็นข้อกำหนดเดียวกันกับสายสัญญาณคู่บิดเกลียวชนิด 4 คู่สาย

⚙️ ตัวอย่าง เช่น สายคู่บิดเกลียวชนิดสมดุลงหนึ่งคู่สาย เส้นผ่าศูนย์กลาง 8 mm. 4 เท่า ของเส้นผ่าศูนย์กลางสายก็เท่ากับ 32 mm. ดังนั้น เมื่อเรากำหนดได้แล้วก็วาดวงกลมที่มีรัศมี (r) เท่ากับ 32 mm. เส้นรอบวงของวงกลมดังกล่าวก็คือการโค้งงอสูงสุดที่สายเส้นนั้นทำได้



⚙️ สาย Patch cord (สายพ่วง) สายคู่บิดเกลียวชนิดสมดุลงหนึ่งคู่สาย จะประกอบไปด้วยทองแดงขนาด 18 AWG – 26 AWG หุ้มจนวน ทองแดงเป็นแกนเดี่ยว หรือ แกนพอยก็ได้ แต่ไม่อนุญาตให้ใช้ตัวนำ สายทองแดงเคลือบ ค่าความต้านทานไฟฟ้ากระแสสลับอยู่ที่ 100 Ω (Impedance) เช่นเดียวกับสายที่ใช้ในการติดตั้ง หัวต่อที่ใช้กับสายชนิดนี้ ก็จะต้องมีความต้านทานไฟฟ้าเท่ากัน และต้องใช้งานได้อย่างต่อเนื่องในช่วงอุณหภูมิ -10 °C ถึง 60 °C และต้องมีโครงสร้างแข็งแรงป้องกันอันตรายทางกายภาพกับรอยต่อดังกล่าว โดยเฉพาะการป้องกันโดยตรง และการป้องกันความชื้นหรือสารกัดกร่อนต่าง ๆ





GLASS WALL RACK



Single Part



Double Part

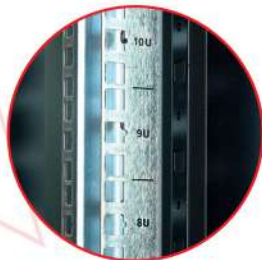
LINK GLASS WALL RACK

เหมาะสำหรับการติดตั้งในพื้นที่จำกัด ตัวตู้เป็นแบบยึดผนัง (Wall mount type) ออกแบบให้มีทั้งแบบ 2 ส่วน และ 3 ส่วน เพื่อการทำงานที่สะดวก ด้านล่างมีลูกกลิ้งโลหะช่วยประคองน้ำหนัก และทำให้การ ปิด - เปิด สะดวกยิ่งขึ้น (ยกเว้นตู้ขนาด ความลึก 40 ซม.) ตัวตู้ทำจากคุณภาพสูง ปลอดภัย 100% ความหนา 1.2 มม. และ มีเสา 4 ต้น (4 - Mounting pole.) ความหนา 2 มม. เพื่อความแข็งแรง และเพิ่มความปลอดภัยมากยิ่งขึ้น ประตูหน้าแบบ Tempered Glass เจาะช่องระบายอากาศด้านข้าง (perforated) มีระบบล็อก เปิด - ปิด ด้วย Swing Handle Lock ด้านหลังมีช่องสำหรับยึดผนัง พร้อมแถมสกรูยึดผนัง 4 ชุด เสามีเลขสกรีนบอกระยะความสูง (U) สามารถนำสายเคเบิลเข้าได้ทั้งด้านบน และล่าง หลังคาด้านบนมีการเจาะช่องระบายอากาศ พร้อมสามารถติดตั้งพัดลมระบายอากาศ 4 นิ้วได้สูงสุด 3 ตัว ฝาข้าง เปิด - ปิด ได้ง่ายมีกุญแจล็อกพร้อมกลอนสลัก แบบสไลด์ (Slide Lock) ระบบสายดินเชื่อมต่อระหว่างโครงสร้างของตู้และประตูหน้า LINK Glass Wall Rack มีให้เลือกความสูง 6U, 9U และ 12U ความลึก 40, 50 และ 60 ซม. ผลิตตามมาตรฐาน 19" Standard, ISO9001:2015 และ ISO14001 ANSI/EIA-310D IEC297-1, IEC297-2, BS5954 Part : 2, DIN 41494



ฝาข้าง

เปิด-ปิด ได้ง่าย
มีกุญแจล็อก
พร้อมกลอนสลัก
แบบสไลด์ (Slide Lock)



เสา

เลขบอกระยะความสูง (U)



ระบบสายดิน

สายทองแดงขนาด 2.5 มม²
เชื่อมต่อระหว่างอุปกรณ์
ที่ถอดแยกชิ้นได้ทั้งหมดของตู้



ระบบล็อก

เปิด - ปิดด้วย Swing
Handle Lock



สั่งซื้อ และสอบถามเพิ่มเติมได้ที่



INTERLINK FAN



www.interlink.co.th



@interlinkfan

scan
for website



ต้องการประหยัดคอร์ Fiber ต้องเลือก SFP รุ่นใด ?



หลาย ๆ ท่านคงรู้จักกับ SFP (Small Form-Factor Pluggable) หรือ เรียกอีกอย่างหนึ่งว่า “mini-GBIC” เป็นตัวรับส่งข้อมูลที่เป็นสัญญาณทางแสงไปตามสายไฟเบอร์ออปติกที่มีขนาดเล็ก ซึ่งต้องใช้งานร่วมกับ Switch, Router, Server, Network Storage หรือ Media Converter โดยทั่วไปนั้น จะใช้ไฟเบอร์ออปติกจำนวน 2 คอร์ ในการรับ และส่งข้อมูล โดยใช้ความยาวคลื่นเดียว โดยหนึ่งคอร์ เป็นตัวส่ง หรือ Tx และหนึ่งคอร์ เป็นตัวรับ หรือ Rx นั้นเอง

สำหรับท่านที่ต้องการประหยัดจำนวนคอร์ไฟเบอร์ออปติกมากกว่าเดิม LINK TIPS แนะนำ SFP ที่ใช้ไฟเบอร์ออปติกเพียง 1 คอร์ในการรับและส่งสัญญาณเท่านั้น และได้รับความนิยมมากขึ้นในปัจจุบัน SFP ชนิดนี้ เรียกว่า SFP BiDi Transceiver หรือเรียกสั้นๆ ว่า SFP BiDi เป็นการใช้เทคโนโลยี WDM (Wave-length Division Multiplexing) คือ การนำความยาวคลื่นคนละความยาวคลื่นมารวมกัน และส่งสัญญาณไปในสายไฟเบอร์ออปติก 1 คอร์ เช่นความยาวคลื่น Tx 1310 nm/Rx 1550 nm และ Tx 1550 nm/Rx 1310 nm เลือกใช้งานคู่กัน เพื่อให้สามารถรับ - ส่งข้อมูลหากันได้ ซึ่งจะช่วยให้ประหยัดคอร์ไฟเบอร์ออปติกในการใช้งานเชื่อมต่อบนเครื่องหนึ่งเลยก็ด้วย



รูปที่ 1 UT-9113WD-20 และ UT-9114WD-20

⚠️ ข้อควรระวัง หลายท่านอาจคุ้นชินกับการใช้ SFP แบบปกติ ในการเลือกซื้อจะต้องระวังเนื่องจาก SFP BiDi ไม่สามารถซื้อรุ่นเดียวกัน 2 ตัว ไปใช้งานร่วมกันได้ เพราะความยาวคลื่นที่ใช้รับ และส่งสัญญาณจะชนกันนั่นเอง ทำให้ไม่สามารถสื่อสารกันได้



รูปที่ 2 การเชื่อมต่อด้วย SFP BiDi

ทาง LINK มีสินค้าที่ช่วยตอบโจทย์ในการประหยัดคอร์ไฟเบอร์ออปติก ต้องใช้งานคู่กัน นั่นคือ UT-9113WD-20 (Tx 1310/Rx 1550 nm) ใช้งานคู่กับ UT-9114WD-20 (Tx 1550/Rx 1310 nm) เป็น SFP ที่ใช้ไฟเบอร์ออปติกคอร์เดียว ในการรับ และส่งข้อมูล อีกทั้ง SFP BiDi ราคาไม่ต่างจาก SFP มากนัก

**นอกจากนั้น LINK ยังมีทีมวิศวกรที่คอยให้คำปรึกษา
ด้านทางเทคนิค การใช้งาน การติดตั้ง และการออกแบบ**

ท่าน LINK Service Center ☎️ 02-666-1100 และ  @linkservice ให้บริการวันจันทร์-วันเสาร์



กลยุทธ์สร้างทีม ยุค DATA-DRIVEN MARKETING



DATA-DRIVEN MARKETING คือ การตลาดที่ขับเคลื่อนด้วยข้อมูล หรือ วิธีการการทำตลาด การวางกลยุทธ์ โดยใช้ข้อมูลต่าง ๆ ที่ได้จากลูกค้า ซึ่งอาจจะเป็นได้ทั้งพฤติกรรม การซื้อสินค้า ช่วงเวลาในการซื้อ ปฏิกริยาตอบสนองของลูกค้า เป็นต้น ซึ่งจะช่วยให้นักการตลาด สามารถวิเคราะห์ความต้องการของลูกค้าทั้งในปัจจุบัน และการวางแผนในอนาคตได้

4 PEOPLE STRATEGY กลยุทธ์สร้างทีม ยุค DATA-DRIVEN MARKETING

1. สร้างคนที่มีทักษะ: เพื่อสร้างสิ่งที่ธุรกิจต้องการในอีก 5 ปีข้างหน้า

นั่นเพราะจะช่วยให้เราทำสิ่งที่วางเป้าหมายในอีก 5 ปีข้างหน้าได้ โดยจะต้องเลือกคนที่มีความสามารถ ตั้งแต่ตอนนี้ ควบคู่ไปกับการเพิ่มทักษะในอนาคต

2. ทำให้การเข้าถึง Data เป็นเรื่องสะดวกสำหรับทุกคนในองค์กร

การวางระบบ Data ทั้งองค์กรให้ดี จะทำให้ Data เชื่อมโยงกันเป็นอย่างดี ไม่ควรวางระบบที่ทำให้การตัดสินใจเรื่อง Data นั้น อิงอยู่กับทีมใดทีมหนึ่ง หรือ แคนตำแหน่งใดตำแหน่งหนึ่ง โดยต้องวางระบบให้ทุกคนที่ต้องการใช้ Data สามารถเข้าถึง Data ได้โดยง่าย และรวดเร็ว

3. สร้างทีม Avenger ที่ทำงานโดยไม่ต้องรอใครสั่งการ

จะต้องสร้างทีมที่ทำงานแบบ Agile โดยไม่ต้องรอเบื้องบนอนุมัติ ทั้งนี้ เพื่อให้ทีมนี้สามารถทำงานเร่งด่วนที่สำคัญเสร็จได้โดยเร็ว ซึ่งทีมนี้ จะต้องมีความ Independent ของตัวเองมากพอ เปรียบเสมือนกับบริษัทสตาร์ทอัพย่อย ๆ ในบริษัทอีกที โดยมีหน้าที่แก้ปัญหายาก ๆ ที่ระบบการทำงานแบบเดิมแก้ไม่ได้

4. มอบอำนาจให้คนทำงานตัดสินใจ

โดยการทำงานกับคนเก่ง ๆ ในยุคที่โลกหมุนไว่นั้น จะรอสำนักงานใหญ่ เฮดออฟฟิศ มาคอยอนุมัติเหมือนเดิมนั้น คงจะไม่ทันการ โดยควรต้องปล่อยให้พวกเขาที่มีอำนาจในการคิด และตัดสินใจด้วยตัวเอง ซึ่งผู้บริหารนั้น มีหน้าที่คอยให้วิชั่นที่ชัดเจน มีหน้าที่คอย Monitor ว่าสิ่งที่ทำนั้น สอดคล้องกับกลยุทธ์หลักของบริษัท หรือ ไม่



INTERLINK มีส่วนร่วมในระบบกล้องโทรทัศน์วงจรปิด (CCTV) ของการดูแลด้านความปลอดภัยใน “โครงการก่อสร้างรถไฟทางคู่สายตะวันออกเจียงเหนือ ช่วงมาบะเขว - ชุมทางถนนจิระ”



โครงการก่อสร้างรถไฟทางคู่สายตะวันออกเจียงเหนือ ช่วงมาบะเขว - ชุมทางถนนจิระ เป็นโครงการที่สนับสนุนการพัฒนาระบบการจัดการขนส่งสินค้า และบริการ ซึ่งได้รับความเห็นชอบจากคณะรัฐมนตรีเมื่อวันที่ 27 พฤษภาคม 2551 และมอบหมายให้การรถไฟแห่งประเทศไทย (รฟท.) เร่งดำเนินการศึกษา และออกแบบโครงการก่อสร้างรถไฟทางคู่ เนื่องจากเป็นเส้นทางที่มีความถี่ของการเดินรถสูง และต้องเสียเวลาการสับหลักเป็นเวลานาน โดยต่อมา โครงการฯ ยังได้รับการบรรจุไว้ในแผนการลงทุนด้านโครงสร้างพื้นฐานของการรถไฟแห่งประเทศไทย (รฟท.) ระยะเร่งด่วน พ.ศ. 2553-2557

➤... ต่อมากระทรวงคมนาคม ได้เสนอแผนยุทธศาสตร์การพัฒนาโครงสร้างพื้นฐานด้านคมนาคมขนส่งของไทย พ.ศ. 2558 - 2565 ซึ่งรวมถึงการพัฒนาโครงสร้างพื้นฐานด้านคมนาคมขนส่งทางรางที่ให้ปรับปรุงโครงสร้างพื้นฐานรถไฟทางคู่ในเส้นทางรถไฟเดิมช่วงที่มีปัญหาความคับคั่งของการเดินรถ เพื่อใช้ในการขนส่งสินค้า และสำหรับขบวนรถไฟท่องเที่ยว โดยโครงการก่อสร้างรถไฟทางคู่สายตะวันออกเจียงเหนือ ช่วงมาบะเขว - ชุมทางถนนจิระ เป็น 1 ใน 5 เส้นทางรถไฟที่อยู่ในแผนยุทธศาสตร์ฯ ซึ่งคณะรัฐมนตรีมีมติเมื่อวันที่ 1 ธันวาคม 2558 รับทราบแผนปฏิบัติการด้านคมนาคมขนส่ง ระยะเร่งด่วน พ.ศ. 2559 เพื่อขับเคลื่อนการลงทุนโครงสร้างพื้นฐานของประเทศ ประกอบด้วยโครงการ 20 โครงการ วงเงินลงทุนรวม 1,796,385.77 ล้านบาท

➤... ในโครงการนี้ได้คำนึงถึงความปลอดภัย และสร้างความมั่นใจในการให้บริการของการรถไฟแห่งประเทศไทย (รฟท.) จึงต้องมีระบบกล้องโทรทัศน์วงจรปิด (CCTV) เพื่อให้เกิดความปลอดภัย และมั่นใจในการให้บริการของการรถไฟแห่งประเทศไทยตลอดเส้นทางในระยะทางรวมกว่า 134 กิโลเมตร ซึ่งสภาพแวดล้อมตลอดเส้นทางดังกล่าวนี้ มีสภาพที่ต้องทนสภาพอากาศที่มีการเปลี่ยนแปลง ทั้งสภาพฝน แสงแดด และความร้อน ของประเทศไทย จึงจำเป็นต้องใช้อุปกรณ์ที่สามารถทนสภาพอากาศได้เป็นอย่างดี



ผลิตภัณฑ์ของ **LINK** และ **19" GERMANY EXPORT RACK**
 จึงได้มีส่วนร่วมในระบบกล้องโทรทัศน์วงจรปิด (CCTV) ของโครงการนี้
 โดยผลิตภัณฑ์ที่ใช้ในโครงการนี้ ประกอบด้วย



G9-60842OUT

19" FLOOR MOUNT RACK OUTDOOR
 42U 600 x 800 mm. (W x D)



PS-1080

4-Port Industrial GIGABIT PoE SWITCH
 (AC 90W) 4 GE (PoE) + 2 SFP (GE)



UT-9125D-10

SFP 1.25G TRANSCEIVER
 SM 1310 nm 10 Km.



... โดยที่ **G9-60842OUT** เป็นตู้ Rack มาตรฐาน 19" GERMANY EXPORT RACK ที่ออกแบบมาให้ใช้กับระบบ CCTV ที่อยู่ภายนอก (Outdoor) โดยสามารถป้องกันได้ถึงระดับ IP65 ในส่วนของ **PSG-1080** เป็น Network Switch ชนิด PoE (Power Over Ethernet) ที่ออกแบบให้สามารถใช้งานที่อุณหภูมิ -40°C to 75°C รองรับมาตรฐาน IEEE802.3at PoE+ ที่กำลังไฟฟ้า 30 W สามารถใช้งานร่วมกับ SFP (Small Form Pluggable Module) ที่รองรับมาตรฐาน 1000Base-LX ที่ความเร็ว 1.25 Gbps ระยะทาง 10 km ร่วมกับ สายไฟเบอร์ฯ ชนิด SM (Single-mode) ที่ความยาวคลื่น 1310 nm. สำหรับอุปกรณ์อื่น ๆ ในระบบเครือข่ายสายสัญญาณ (Network Cabling System) เป็น ผลิตภัณฑ์ของ "LINK" ทั้งหมด

เป็นอีกหนึ่งความภาคภูมิใจที่ผลิตภัณฑ์ "LINK"
 ได้มีส่วนร่วมในการนำเทคโนโลยี
 มาพัฒนาประเทศตามอุดมการณ์ของเรา



INTERLINK ร่วมจัดอบรมพัฒนาศักยภาพด้านเทคโนโลยี นำไปปรับใช้งานให้ตอบโจทย์ **ได้อย่างมีประสิทธิภาพสูงสุด**

- ... บริษัท อินเทอร์เน็ต คอมมิวนิเคชั่น จำกัด (มหาชน) สาขาขอนแก่น ร่วมกับสำนักงานเขตพื้นที่การศึกษาประถมศึกษาบุรีรัมย์ เขต 3 จัดอบรมพัฒนาศักยภาพด้านเทคโนโลยีคอมพิวเตอร์ และอุปกรณ์ต่อพ่วง ให้กับคณาจารย์ผู้ดูแลระบบคอมพิวเตอร์ ประจำโรงเรียน ในเขตความรับผิดชอบ 8 อำเภอ ในจังหวัดบุรีรัมย์ ทั้งหมดจำนวนรวมกว่า 80 ท่าน
- ... โดยบริษัทฯ ได้ร่วมจัดแสดงสินค้า **LINK อเมริกา** ที่มีการรับประกันยาวนานที่สุดถึง **30 ปี** และสาย SOLAR ที่ผ่านการทดสอบมาตรฐาน AD8 ซึ่งมาแรงที่สุดในตอนนี้ รวมถึงบรรยายในเรื่องมาตรฐาน อุปกรณ์ที่ใช้กันในระบบ **SOLAR ROOF** และ **SOLAR FARM** อีกด้วย
- ... อีกทั้งได้นำผู้เชี่ยวชาญเฉพาะด้าน ร่วมให้ความรู้เกี่ยวกับสินค้า เจาะลึกถึงรายละเอียดผลิตภัณฑ์ให้กับ คุณครู คณาจารย์ และผู้เข้าร่วมอบรมทุกท่าน เพื่อนำสู่การเห็นความสำคัญของการออกแบบ และการเลือกใช้สายสัญญาณให้เหมาะสม ตอบโจทย์เกิดประสิทธิภาพสูงสุด แก่องค์กรในทุกภาคส่วนต่อไป

การแข่งขันสุดยอดทักษะสายสัญญาณ ซึ่งถ้วยรางวัลพระราชทาน
สมเด็จพระกนิษฐาธิราชเจ้า
กรมสมเด็จพระเทพรัตนราชสุดาฯ สยามบรมราชกุมารี



CABLING CONTEST

#

11

การแข่งขันสุดยอดทักษะ
สายสัญญาณ

พร้อมรับ

CERTIFICATE

สำหรับผู้เข้าอบรมทุกท่าน

08.30 - 12.00 : อบรมพื้นฐานทักษะสายสัญญาณ
โดยวิทยากรผู้เชี่ยวชาญ
(พิเศษเข้าร่วมอบรมฟรีไม่จำกัดจำนวน)

13.00 - 17.00 : เริ่มการแข่งขันสุดยอดทักษะสายสัญญาณ
(รับสมัคร 50 คน ต่อภูมิภาคเท่านั้น)

17.30 : ประกาศผลการแข่งขัน

รูปแบบ

ONLINE ผ่าน zoom

ภาคใต้

11 ตุลาคม 2566



สมัครอบรม

สมัครแข่งขัน

สอบถามรายละเอียดเพิ่มเติมได้ที่ บริษัท อินเตอร์ลิ้งค์ คอมมิวนิเคชั่น จำกัด (มหาชน) ฝ่ายการตลาดและสื่อสารองค์กร
ติดต่อ : 02-666-1111 ต่อ 1705 E-MAIL : seminar@interlink.co.th www.cablingcontest.net



INTERLINK Communication Company Visit

เชื่อมสัมพันธ์นักลงทุนให้ข้อมูลธุรกิจ มุ่งเน้นย้ำเติบโตอย่างมีคุณภาพ

พบปะนักลงทุน! บริษัทแม่ บมจ. อินเทอร์เน็ตฯ เปิดบ้านใหญ่อีกครั้ง เผยแผนธุรกิจ แลกเปลี่ยนข้อมูล สร้างความเข้าใจให้เห็นภาพชัดในทุกกลุ่มธุรกิจของบริษัทฯ ที่เติบโตได้อย่างต่อเนื่อง และยั่งยืนแบบมีคุณภาพ มุ่งต่อยอดสร้างสัมพันธ์เป็นพันธมิตรที่ต่อกัน



➤ ... บริษัท อินเทอร์เน็ต คอมมูนิเคชั่น จำกัด (มหาชน) หรือ ILINK ผู้นำเข้า และจัดจำหน่ายสายสัญญาณที่ใหญ่ที่สุดในอาเซียน และผู้นำเข้า และค้าส่งอุปกรณ์เครือข่ายส่งสัญญาณ ที่ประกอบธุรกิจด้านเทคโนโลยี ตามอุดมการณ์ที่ต้องการนำเทคโนโลยีมาพัฒนาประเทศ โดยปัจจุบัน เป็นกลุ่มบริษัท อินเทอร์เน็ตฯ (The Group of Interlink) ซึ่งมีบริษัทฯ ในเครือ อีก 3 ธุรกิจ ได้แก่ ธุรกิจจัดจำหน่ายสายสัญญาณ (Cabling Distribution Business), ธุรกิจวิศวกรรมโครงการ (Turnkey Engineering Business) ธุรกิจโทรคมนาคมและดาต้าเซ็นเตอร์ (Telecom & Data Center Business) ที่ประกอบธุรกิจที่เกี่ยวข้องกับเทคโนโลยี โดยเสริมประโยชน์ซึ่งกัน และกัน ภายใต้วัยสยักคณ และพันธกิจ เด็บโต ต่อเนื่อง และยั่งยืน



➤ ... เมื่อวันที่ 4 กันยายน 2566 บริษัท อินเทอร์เน็ตฯ ได้จัดกิจกรรม ผู้บริหารพบปะนักลงทุน หรือ INTERLINK Communication Company Visit โดยมี คุณสมบัติ อนันตธีรพร ประธานกรรมการ กลุ่มบริษัท อินเทอร์เน็ตฯ พร้อมด้วยคณะผู้บริหาร พนักงาน บมจ.อินเทอร์เน็ตฯ ร่วมให้การต้อนรับ เป็นอย่างดีในครั้งนี้

☉... โดยเป็นการจัดงานร่วมให้ข้อมูล พร้อมทั้งทางแผนกลยุทธ์ของการขับเคลื่อนทุกกลุ่มธุรกิจที่ได้ก้าวหน้าอย่างไม่หยุดยั้ง นับเป็นการการันตีถึงความพร้อมด้านคุณภาพองค์กร และแสดงถึงจุดยืนด้านศักยภาพธุรกิจที่ได้เติบโตอย่างต่อเนื่อง และยั่งยืน ตามปรัชญาที่ว่า **“สินค้าคุณภาพ ราคาถูกกว่า และบริการที่ดีกว่า”** ซึ่งส่งผลทำให้ทุกธุรกิจใ้เครือข่าย ยังคงประสบความสำเร็จตามเป้าหมาย มีแนวโน้มกำไรรายได้ และทำกำไรดีเกินคาดการณ์ รวมถึงเน้นย้ำการเติบโตอย่างมีคุณภาพอีกด้วย ควบคู่ไปกับมุ่งผลักดันพร้อมกับปรับตัวให้ทุกธุรกิจตอบรับก้าวทันกระแสเทคโนโลยีดิจิทัลที่พัฒนาไปอย่างก้าวล้ำ และรวดเร็ว

☉... **คุณสมบัติ ประธานกรรมการ กล่าวเพิ่มเติมว่า** “ต้องขอขอบพระคุณนักลงทุนกว่า 35 ท่าน ที่มาเยี่ยมชมกิจการ และสอบถามผลประกอบการในเชิงลึก หลังจากที่เคยฟังผมแถลงผลประกอบการผ่านงาน Opportunity Day ที่ผ่านมา จากข้อมูลการพบปะกับนักลงทุน สรุปได้ว่า กลุ่มบริษัท อินเทอร์เน็ตฯ มั่นใจว่าสามารถดำเนินธุรกิจได้ตาม Vision ที่ตั้งมั่นว่าจะ **“เติบโต ต่อเนื่อง และยั่งยืน”** โดยเน้นที่จะเติบโตทั้งรายได้ และกำไรสุทธิตามนโยบายของคณะกรรมการบริษัทฯ ที่ต้องการให้ กลุ่มบริษัท อินเทอร์เน็ตฯ คอมมิวนิเคชั่น จำกัด (มหาชน) เติบโตอย่างมีคุณภาพ



โดยมี คำถามจากนักลงทุนที่ได้ถามว่า **“ทำไม ผมถึงมั่นใจว่า เราสามารถเติบโตได้อย่างแน่นอน ?”**

ผมจึงมั่นใจว่า หลังจากที่สามารถแต่งตั้งรัฐบาลในครั้งนี้อันจะสำเร็จ ปรากฏการณ์ที่จะเกิดขึ้นอย่างแน่นอน ก็คือ

- ☞ 1. ความรู้สึก หรือ ความเชื่อว่าเศรษฐกิจหลังจากนี้จะดีขึ้นอย่างแน่นอน
- ☞ 2. งบประมาณภาครัฐ โดยเฉพาะงบลงทุน และงบก่อสร้างปรับปรุง ซึ่งสูงกว่าปีที่ผ่านมา ประมาณ 20% จะถูกเร่งรัดให้เกิดการก่อสร้าง และปรับปรุง อันจะส่งผลต่อการสั่งซื้อสายสัญญาณของบริษัทฯ ไปติดตั้งเพิ่มเติม
- ☞ 3. คู่แข่งโรงงานผลิตสาย Sola Cable, สายโทรศัพท์ และสาย Control รายใหญ่ของประเทศไทย เกิดปัญหาเรื่องของตลาดทุน ทำให้ไม่สามารถผลิตสินค้าได้ทันตามเวลา ส่งผลให้ลูกค้าต้องเปลี่ยนมาสั่งซื้อจากบริษัทฯ อย่างมากมาย
- ☞ 4. เมื่อเศรษฐกิจดีขึ้น ประชาชนมีความต้องการกับชีวิตที่ดีขึ้น และมีการเปลี่ยนแปลงไปใช้เทคโนโลยีที่อำนวยความสะดวกได้มากขึ้น ทำให้กระแสสัญญาณของสาย FTTR (Fiber To The Room) ถูกบังคับให้ต้องเตรียมการติดตั้งในคอนโดมิเนียม หรือ บ้านพักที่สร้างใหม่ ซึ่งผลิตภัณฑ์ LINK มาตรฐานอเมริกา ของบริษัทฯ มี Outlet รุ่นใหม่ที่มีขนาดเท่ากับหน้าฉากไฟฟ้า สามารถติดตั้งเป็นเฟอร์นิเจอร์ที่สวยงามในห้อง และใช้งานได้อย่างทรงประสิทธิภาพ คาดว่าหลังจากนี้จะเกิดกระแสมากยิ่งขึ้นอีกด้วย
- ☞ 5. เมื่อเศรษฐกิจดีขึ้น ทุกคนต้องการความปลอดภัย และใช้ชีวิตด้วยความสะดวกสบาย โดยบริษัทฯ มีผลิตภัณฑ์สายสัญญาณในหมวด Security and Control มารองรับการก่อสร้างอาคาร Intelligent และที่פקอาศัยของคนรุ่นใหม่ รวมทั้งช่วยแก้ปัญหาของสายคอนโทรลที่โรงงานในประเทศไทย จำเป็นต้องหยุดการผลิต

สุดท้ายต้องขอขอบพระคุณทุกท่านจากใจจริง และนับว่าเป็นบรรยากาศการพบปะระหว่างประธานบริษัทฯ กับนักลงทุนที่คุยกันอย่างเป็นกันเองในทุกเรื่อง โดยยืนยันว่า นอกจากนักลงทุนจะทราบข้อมูลเชิงลึกแล้ว บริษัทฯ ยังได้รับคำแนะนำดี ๆ จากนักลงทุนอีกด้วย”

สำหรับความสำเร็จทั้ง 3 ธุรกิจที่เติบโตได้อย่างไม่หยุดยั้งนี้ ทุก ๆ ธุรกิจใ้เครือข่ายกลุ่มบริษัท อินเทอร์เน็ตฯ ยังคงสามารถขับเคลื่อนพร้อมกันดำเนินงาน สร้างยอดขาย และทำกำไรเติบโตแตะจุดสูงสุดในทุกไตรมาส ร่วมกันสร้างความเชื่อมั่นให้กับนักลงทุนในระยะยาวด้วยการพัฒนา และมุ่งเน้นย้ำการเติบโตอย่างมีคุณภาพ ตามแบบแผนที่กำหนดไว้ และสอดคล้องกับความก้าวล้ำของเทคโนโลยีในยุคดิจิทัลที่มีการเปลี่ยนแปลงอยู่เสมอ เพื่อนำสู่ความก้าวหน้า เสริมทัพธุรกิจให้ประสบความสำเร็จต่อยอดไปอีกขั้น **อีกทั้งยังเป็นการสร้างมูลค่าให้กับทุกกลุ่มธุรกิจอีกด้วย เพื่อเตรียมความพร้อมขึ้นแท่นเป็น The No. 1 ครองตลาดด้านเทคโนโลยีที่มีคุณภาพดีเยี่ยมต่อไป พร้อมกันหนุนสร้างผลตอบแทนที่ดี และทำประโยชน์สูงสุดให้กับผู้ถือหุ้น และนักลงทุนอย่างมีคุณภาพต่อไปในอนาคต**



“INTERLINK MIDYEAR SALE 2023 ลด แรง เกินต้าน” มหกรรมลดราคาสินค้า และอุปกรณ์สายสัญญาณที่ดีที่สุด สนับสนุนเมืองอีสาน

เมื่อวันที่ 2 กันยายน 2566 บริษัท อินเทอร์เน็ตฯ จัดงานให้ช้อปใหญ่ “INTERLINK MIDYEAR SALE 2023 ลด แรง เกินต้าน” ที่ภาคอีสาน จังหวัดโคราช โรงแรมเซนเตอร์ พอยต์ เทอร์มินอล 21 ยกขบวนสินค้าครบทั้ง Solution ไปเสริมสร้างความคุ้มค่า ลดสนับสนุนเมืองคิ่นทำไร่ คิ่นทุนให้คู่ค้า เพื่อให้ธุรกิจมีรายได้เพิ่ม เติบโตไปด้วยกันอย่างแข็งแกร่ง งานนี้ได้้นำสินค้า LINK AMERICA และ GERMAN RACK มาลดให้ทุกหมวด จัดโปรพิเศษ แจกหนักแบบจัดเต็ม มั่นใจได้แน่นอนว่าราคาก็ไม่มีที่ไหนแน่นอน โดยมีการการันตีทั้งด้านคุณภาพ มีมาตรฐานรองรับ และการรับประกันยาวนานที่สุดถึง 30 ปี ตอบโจทย์เทคโนโลยีโครงข่ายสายสัญญาณอย่างดีเยี่ยม คัดสรรให้ลูกค้าภายในงาน และลูกค้าออนไลน์เท่านั้น บรรยากาศจัดเต็มความสุข คึกคักสุด Surprise โดยงานนี้ได้เดินทางไปลดราคาสินค้าเป็นภูมิภาคสุดท้ายแล้ว ลูกค้าพร้อมใจกันซื้อสินค้าอย่างถล่มทลาย เรียกได้ว่าได้ลุ้นรับ แจก ลด แคม สินค้าราคาดี มีคุณภาพคุ้มค่า ๆ ลดให้เยอะจริง ได้ซื้อสินค้าราคาถูกใจ เพื่อเติบโตไปด้วยกันอย่างต่อเนื่อง และยั่งยืน อีกทั้งยังมั่นใจได้อย่างแน่นอนว่า สินค้าที่ตอบโจทย์ทุกงานระบบ ครบทุกความต้องการ ครบ จบที่ “อินเทอร์เน็ตฯ”



การแข่งขัน “Cabling Contest ปีที่ 11” ชิงถ้วยพระราชทานฯ ค้นหาเยาวชนตัวแทนประจำภาค ผู้ที่มีทักษะชั้นเลิศด้านสายสัญญาณ

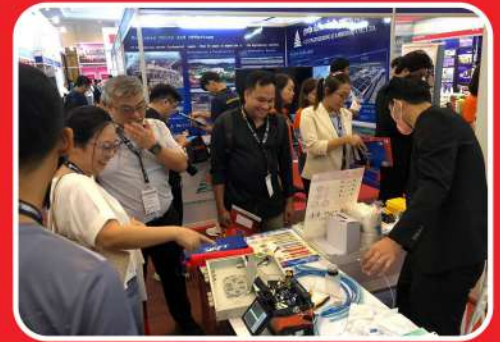
บริษัท อินเทอร์เน็ตฯ จัดการแข่งขันสุดยิ่งใหญ่ ชิงถ้วยพระราชทานจากสมเด็จพระกนิษฐาธิราชเจ้า กรมสมเด็จพระเทพรัตนราชสุดาฯ สยามบรมราชกุมารี และถ้วยรางวัลเกียรติยศ พร้อมเงินรางวัลมูลค่ารวมกว่า 400,000 บาท ในโครงการ Cabling Contest ปีที่ 11 ในรอบนี้ค้นหาตัวแทนภาคเหนือ และกรุงเทพฯ นับเป็นการเปิดโอกาส พลักดันเยาวชน ระดับอุดมศึกษา และอาชีวศึกษา เพิ่มเติมทักษะที่เกี่ยวข้องกับระบบเครือข่าย และเทคโนโลยีทางด้านสายสัญญาณ โดยได้รับการตอบรับจากสถาบันศึกษาทั่วภูมิภาคเหนือเป็นอย่างดี และมีผู้เข้าร่วมแข่งขันอบรมอย่างหนาแน่น นับเป็นการได้เพิ่มความรู้ ได้สัมผัสกับประสบการณ์จริง นำไปประยุกต์ใช้ในชีวิต ต่อยอดเป็นอาชีพ ไปสู่ความสำเร็จในอนาคตได้อย่างต่อเนื่อง และยั่งยืน





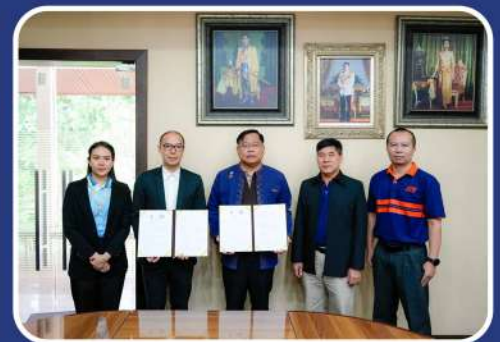
บมจ.อินเตอร์ลิงค์ ร่วมจัดแสดงสินค้ากับ Distributor ประเทศกัมพูชา (IQ distribution co., ltd.) ในงาน “CAMBUILD 2023 Expo”

บมจ.อินเตอร์ลิงค์ ร่วมนำสินค้า และอุปกรณ์ LINK AMERICA มีมาตรฐานรองรับ และการันตีด้านคุณภาพ พร้อมการรับประกันที่ยาวนานที่สุดในตลาดถึง 30 ปี ตอบโจทย์แก่เทคโนโลยีโครงข่ายสายสัญญาณแห่งยุคดิจิทัลครบทั้ง Solution มาร่วมจัดแสดงในงาน “CAMBUILD 2023 Expo” โดยได้รับความสนใจจากลูกค้าทุกกลุ่มเป้าหมายอย่างล้นหลาม งานนี้จัดขึ้นเพื่อแสดงนวัตกรรมใหม่ ๆ จากทั่วโลกที่ออกแบบมาเพื่อตอบสนองความต้องการที่เพิ่มขึ้นของประเทศกัมพูชาที่มีความจำเป็นต้องพัฒนาเทคโนโลยีนวัตกรรมอัจฉริยะตามมาตรฐาน และความปลอดภัยที่เกี่ยวข้องกับการก่อสร้างอาคารใหม่ โดยมี บริษัทฯ และแบรนด์ชั้นนำต่าง ๆ กว่า 320 รายเข้าร่วมงาน ซึ่งนับเป็นเวทีที่สำคัญ เหมาะแก่สถานปนัก นักออกแบบ นักพัฒนา และผู้มีส่วนเกี่ยวข้องในอุตสาหกรรม เพื่อการได้พบกับผลิตภัณฑ์เทคโนโลยี และการออกแบบล่าสุด อีกทั้งเป็นการส่งเสริมความร่วมมือ ที่ร่วมมือกันยกระดับอุตสาหกรรมการก่อสร้างในกัมพูชาต่อไป



บมจ. อินเตอร์ลิงค์ฯ ลงนาม MOU ด้านวิชาการ การวิจัย เพื่อยกระดับมาตรฐานการเชื่อมต่อสายสัญญาณสื่อสารฯ ร่วมกับ มทร.ล้านนา จ.เชียงใหม่

เมื่อวันที่ 22 กันยายน 2566 บริษัท อินเตอร์ลิงค์ คอมมิวนิเคชั่น จำกัด (มหาชน) โดยมี คุณภาณุวัฒน์ มาลารัตน์ ผู้อำนวยการภาคเหนือ บริษัท อินเตอร์ลิงค์ฯ ร่วมลงนามในบันทึกข้อตกลงความร่วมมือ (MOU) กับ ผู้ช่วยศาสตราจารย์ ดร.จิตตฤทธิ ทองปรอน รักษาราชการแทนอธิการบดี มหาวิทยาลัยเทคโนโลยีราชมงคลล้านนา (มทร.ล้านนา) ณ ห้องประชุม ชั้น 2 อาคารสำนักงานอธิการบดี มทร.ล้านนา เชียงใหม่ โดยมีวัตถุประสงค์ เพื่อส่งเสริม และสนับสนุนการบูรณาการ งานด้านวิชาการ พันธกิจสัมพันธ์ การวิจัย และการบริการวิชาการในการยกระดับมาตรฐาน ด้านการเชื่อมต่อสายสัญญาณสื่อสาร และเครือข่ายคอมพิวเตอร์ การสร้างความร่วมมือในการปรับปรุงพัฒนาบริหารจัดการด้านดิจิทัลด้วยวิทยาศาสตร์ และเทคโนโลยีแบบบูรณาการให้เกิดความเข้มแข็ง และยั่งยืน เพื่อยกระดับผลสัมฤทธิ์ด้านเทคโนโลยีการสื่อสารเทคโนโลยีเครือข่าย และเทคโนโลยีคอมพิวเตอร์ แก่บุคลากร นักศึกษา มทร.ล้านนา และบุคคลภายนอก ต่อไป





แนวโน้มการเติบโต ศูนย์สำรองข้อมูลในอนาคต

ช่วงเวลาที่ผ่านมา เราได้เห็นการพัฒนาของเทคโนโลยีในทุก ๆ ด้าน ธุรกิจศูนย์สำรองข้อมูลก็เป็นธุรกิจหนึ่งที่มีการเติบโตอย่างรวดเร็ว โดยเฉพาะเมื่อพิจารณาถึงแนวโน้มที่จะเกิดขึ้นในอนาคต อาจพูดได้ว่าธุรกิจศูนย์สำรองข้อมูลกำลังอยู่ในช่วงของการเตรียมตัวให้พร้อมเพื่อเข้าสู่อนาคตที่เต็มไปด้วยความต้องการทางด้านเทคโนโลยี และข้อมูลที่เพิ่มมากขึ้นอย่างรวดเร็วชี้ชัดจำกัด จะเห็นว่าเทคโนโลยี และการเชื่อมต่อข้อมูลทั่วโลกในปัจจุบันกำลังผลักดันให้ธุรกิจนี้เติบโตอย่างมากในอนาคตอันใกล้นี้ ไม่ว่าจะเป็นการเพิ่มความเร็วของอินเทอร์เน็ต การประมวลผลข้อมูลที่รวดเร็ว และแม่นยำ การใช้งานข้อมูลในการตัดสินใจ หรือ แม้กระทั่งแนวคิดในการบริการในรูปแบบคลาวด์ ซึ่งถือเป็นปัจจัยที่ส่งผลต่อการเปลี่ยนแปลงของธุรกิจศูนย์สำรองข้อมูลในอนาคต

การปรับตัวให้สอดคล้องกับเทคโนโลยีใหม่

➤ ... จากการพัฒนาทางเทคโนโลยีที่ไม่เคยหยุดนิ่ง ในอนาคตอันใกล้นี้ เราก็อาจได้เห็นความก้าวหน้าของอินเทอร์เน็ต 5G ที่มีความเร็วสูงขึ้น มีความเสถียรมากขึ้น รวมไปถึงการพัฒนาเทคโนโลยี 6G ซึ่งล้วนมีผลโดยตรงกับธุรกิจศูนย์สำรองข้อมูล ดังนั้นการปรับตัวเพื่อรองรับการถ่ายถอดข้อมูลอย่างรวดเร็ว และมีประสิทธิภาพจึงเป็นสิ่งที่ไม่สามารถมองข้ามได้ รวมถึงต้องมีความสามารถในการรับมือ และแก้ไขปัญหาเครือข่ายที่รวดเร็ว และตอบสนองต่อความต้องการได้มากขึ้น นอกจากนี้การพัฒนาด้านความปลอดภัย และน่าเชื่อถือในการจัดการข้อมูลก็เป็นสิ่งจำเป็นที่ธุรกิจศูนย์สำรองข้อมูลจะต้องให้ความสำคัญในอนาคต

การประมวลผลข้อมูลที่ถูกต้องรวดเร็ว และแม่นยำ

➤ ... เมื่อเราต้องการข้อมูลที่มีความแม่นยำ และรวดเร็วด้วยแล้ว หน่วยประมวลผล หรือ คอมพิวเตอร์ที่ใช้ในการประมวลผลย่อมต้องมีประสิทธิภาพสูงขึ้นตามไปด้วย ซึ่งอุปกรณ์คอมพิวเตอร์เหล่านี้จำเป็นต้องใช้พลังงานสูงตามความสามารถด้วยเช่นกัน ดังนั้นศูนย์สำรองข้อมูลในอนาคตก็จึงต้องพิจารณาถึงความสามารถในการรองรับการใช้พลังงานที่สูงขึ้นอย่างก้าวกระโดด รวมถึงมีการบริหารจัดการพลังงานให้มีประสิทธิภาพมากที่สุดด้วย

การใช้ข้อมูลเพื่อตัดสินใจ

➤ ... ในยุคที่ข้อมูลมีมูลค่าสูงขึ้น ธุรกิจศูนย์สำรองข้อมูลจะมีบทบาทสำคัญในการช่วยสนับสนุนการตัดสินใจขององค์กร ผ่านการวิเคราะห์ข้อมูลที่หลากหลาย และหลากหลายจากการใช้งานอินเทอร์เน็ต การซื้อขายสินค้า หรือกิจกรรมอื่น ๆ ซึ่งข้อมูลเหล่านั้นจะถูกนำมาเป็นพื้นฐานในการทำนายแนวโน้ม และสร้างแผนกลยุทธ์ทางธุรกิจในอนาคตอย่างมีประสิทธิภาพ เพื่อช่วยให้การตัดสินใจเป็นไปอย่างสอดคล้อง และสมเหตุสมผล เช่น การตลาด การขายสินค้าและการบริการ การบริหารจัดการโครงการ หรือ การพัฒนาผลิตภัณฑ์ใหม่ ข้อมูลจึงจัดว่าเป็นทรัพยากรที่มีค่ามากในปัจจุบัน และอนาคต

แนวคิดในการบริการคลาวด์

➤ ... การบริการแบบคลาวด์ (Cloud Computing) เป็นรูปแบบการบริการทางข้อมูลที่กำลังมีความนิยมสูง และมีแนวโน้มจะสูงขึ้นเรื่อย ๆ วิธีการทำธุรกิจของศูนย์สำรองข้อมูลในอนาคตจึงต้องมีการปรับกลยุทธ์การออกแบบการให้บริการ เพื่อให้สามารถตอบสนองความต้องการของลูกค้าได้อย่างเต็มที่และมีประสิทธิภาพ โดยมีความยืดหยุ่น และช่วยให้ประหยัดทรัพยากรมากขึ้น การใช้งานข้อมูล และแอปพลิเคชันผ่านคลาวด์จะช่วยให้ธุรกิจศูนย์สำรองข้อมูลมีความสามารถในการปรับปรุงและปรับเปลี่ยนได้อย่างมีประสิทธิภาพ รวมถึงลดต้นทุนในการดำเนินการลงได้อย่างมหาศาล



บทสรุป

ธุรกิจศูนย์สำรองข้อมูลในอนาคตจะถูกเชื่อมโยงด้วยเทคโนโลยี และข้อมูลที่เพิ่มมากขึ้น สืบเนื่องมาจากการพัฒนาทางด้านเทคโนโลยี เช่น ความเร็วอินเทอร์เน็ตที่เพิ่มขึ้น การประมวลผล การใช้ข้อมูลเพื่อประกอบการตัดสินใจ หรือ แนวคิดในการบริการคลาวด์ ดังนั้นธุรกิจศูนย์สำรองข้อมูลจะต้องมีการปรับตัว และพัฒนาเพื่อให้ตอบสนองต่อความเปลี่ยนแปลงที่จะเกิดขึ้น รวมถึงสามารถให้บริการที่ครอบคลุม และมีประสิทธิภาพมากยิ่งขึ้น เนื่องจากการนำข้อมูลมาใช้ในการตัดสินใจถือเป็นสิ่งสำคัญในการสร้างแผนกลยุทธ์และดำเนินธุรกิจของกิจการต่าง ๆ ในอนาคต ดังนั้นธุรกิจศูนย์สำรองข้อมูลจึงมีส่วนสำคัญในการส่งต่อการพัฒนา และเจริญเติบโตของสังคม และองค์กรต่าง ๆ ในอนาคตที่มาถึงเร็ว ๆ นี้

บริษัท อินเทอร์เน็ต ไทยคอม จำกัด (มหาชน) หรือ ITEL ได้รับการประเมิน AGM Checklist 100 คะแนนเต็ม ระดับดีเยี่ยม ต่อเนื่องเป็นปีที่ 3

จากโครงการประเมินคุณภาพการจ้ดประชุมสามัญผู้ถือหุ้นของบริษัทจดทะเบียนในตลาดหลักทรัพย์แห่งประเทศไทย ประจำปี 2566 ซึ่งจัดขึ้นโดยสมาคมส่งเสริมผู้ลงทุนไทย และสภาธุรกิจตลาดทุนไทย ผลการประเมินนี้เป็นเครื่องแสดงถึงความตั้งใจของบริษัทฯ ที่ดำเนินธุรกิจอย่างโปร่งใส ปฏิบัติต่อผู้มีส่วนได้เสียอย่างเท่าเทียมกัน ให้ผู้ถือหุ้นได้มีส่วนร่วมในการบริหารงานอย่างแท้จริง เพื่อส่งเสริมให้มีกลไกถ่วงดุล และตรวจสอบในการบริหารที่ดี อันเป็นหัวใจของการมีบรรษัทภิบาลที่ดีของบริษัทจดทะเบียนไทย

ITEL คว้ารางวัล Asia Pacific Enterprise Awards (APEA) 2023

นายณัฐนัย อนันตรัมพร ประธานเจ้าหน้าที่บริหาร บริษัท อินเทอร์เน็ต ไทยคอม จำกัด (มหาชน) หรือ ITEL เข้ารับรางวัล Asia Pacific Enterprise Awards (APEA) 2023 โดย Enterprise Asia องค์กรอิสระที่สนับสนุนการพัฒนาศักยภาพทางธุรกิจ เพื่อส่งเสริมผู้ประกอบการชั้นนำทั่วภูมิภาคเอเชีย ในสาขา Inspiration Brand ประเภทธุรกิจ Telecommunications & ICT ณ โรงแรม แบนจ็อก แกรนด์ไฮแอท เอเซีย เซ็นเตอร์

รางวัลนี้มอบให้แก่องค์กรที่เป็นแบบอย่างอันดี มีประสิทธิภาพอันโดดเด่นที่ได้แสดงความเป็นเลิศทางธุรกิจในอุตสาหกรรม และมุ่งมั่นดำเนินธุรกิจเพื่อการเติบโตอย่างยั่งยืน เป็นตัวแทนผู้สร้างแรงบันดาลใจให้ธุรกิจอื่น ๆ ทั่วโลก

Telecom
PUBLIC COMPANY LIMITED

บริษัท อินเทอร์เน็ต ไทยคอม จำกัด (มหาชน) หรือ ITEL

ได้รับ 100 คะแนนเต็ม “ดีเยี่ยม”
ในการจัดงานประชุม AGM ปี 2566

โครงการจัดประเมินคุณภาพงานประชุมผู้ถือหุ้น (AGM Checklist) ประจำปี 2566
จากสมาคมส่งเสริมผู้ลงทุนไทย

APEA 2023
ASIA PACIFIC ENTERPRISE AWARDS

THAILAND

ตู้ GERMAN RACK และ LINK RACK

ใช้งานกับการเก็บ Battery ของงาน Solar Cell ได้ด้วยนะ

ปัจจุบัน กระแสการรักโลก และสิ่งแวดล้อม กำลังมาแรงอย่างต่อเนื่อง โดย สินค้า LINK อเมริกา มีสินค้าที่ตอบ โจทย์แก้การใช้งานอย่างทรงประสิทธิภาพสูงสุด ทั้ง สาย Solar Cable ที่มีคุณภาพตามมาตรฐานระดับสากล นอกจากนี้ ยังมี หัวต่อ Connector ที่ใช้งานร่วมกันภายในระบบ เพื่อให้ผู้บริโภค ได้ลดต้นทุนรายจ่าย และได้สินค้าที่มีคุณภาพไปใช้งานได้ในระยะยาวอีกด้วย

โดยหลายท่านอาจเกิดข้อสงสัยว่า ตู้ GERMAN RACK และ LINK RACK เกี่ยวข้องกับ พลังงานแสงอาทิตย์ หรือ ระบบ Solar Cell ได้อย่างไรนั้น วันนี้จะมาเล่าถึงความสามารถของตู้ที่เป็นมากกว่าตู้เก็บอุปกรณ์ Network ที่สามารถนำมาประยุกต์ใช้ได้อย่างสมประโยชน์ที่แท้จริง มีข้อมูลมาอธิบายให้ฟัง ดังนี้



“เนื่องจากแบตเตอรี่ที่ใช้เก็บในตู้ นั้น เป็นแบตเตอรี่ชนิด NMC (แบตเตอรี่ลิเทียม – แมงกานีส โคบอลท์ – ออกไซด์) ที่เป็นแหล่งพลังงานใหม่กว่าเมื่อเทียบกับแบตเตอรี่ลิเทียมแบบดั้งเดิม ถูกใช้มากในอุปกรณ์ไฟฟ้า และเครื่องจักรขนาดเล็ก และปัจจุบันนำมาใช้กับรถไฟฟ้า และงาน Solar cell (ส่วนใหญ่ใช้ในงาน Solar Roof ตามบ้าน หรือ ที่อยู่อาศัยที่มีขนาดไม่ใหญ่มาก)”



โดยการนำตู้ GERMAN RACK และ LINK RACK มาประยุกต์ใช้ในการเก็บแบตเตอรี่ของงาน Solar Cell สืบเนื่องมาจากที่แบตเตอรี่นั้น มีความหนาแน่นของพลังงานสูง มีขนาดพกพาสะดวก และน้ำหนักเบา แต่ละลูกประมาณ 2.5 KG โดยจะใช้ประกอบกันหลาย ๆ ลูก ซึ่งจะต้องขึ้นอยู่กับขนาดของงานการติดตั้งด้วย และหากลูกค่าใช้แบตเตอรี่ที่มีขนาดเล็ก และน้ำหนักเบา เรื่องความร้อนก็จะมีผลน้อยมาก เพราะการติดตั้งใช้กับงานตู้ GERMAN RACK และ LINK RACK ไม่เคยพบปัญหา และตอนนี้ได้ใช้ติดตั้งไปแล้วมากกว่า 10 โครงการ ซึ่งแตกต่างจาก Site งาน ที่ใช้แบตเตอรี่แบบเจล (Deep Cycle) ที่มีน้ำหนักค่อนข้างมาก และมีความร้อนสูง จึงทำให้ไม่สามารถติดตั้งในตู้ GERMAN RACK และ LINK RACK ระบบ Network ได้นั่นเอง



โดยผลิตภัณฑ์ตู้ GERMAN RACK และ LINK RACK ที่นิยมนำมาใช้กับการเก็บ Battery ได้แก่

- CW2-60509G 19" LINK GLASS-WAVE RACK 9U
- CW2-60506G 19" LINK GLASS-WAVE RACK 6U
- CH-60615GW 19" LINK GLASS-WAVE RACK 15U
- CH-60627GW 19" LINK GLASS-WAVE RACK 27U
- G1-60506 19" GERMAN WALL RACK 6U



ดังนั้นตู้ GERMAN RACK และ LINK RACK นอกจากจะใช้ในส่วนที่เป็นตู้เก็บอุปกรณ์ Network ที่มีความเสถียร แข็งแรง ปลอดภัย และทนทานแล้ว ยังสามารถใช้งานได้กับการเก็บแบตเตอรี่ของงาน Solar cell เนื่องจากยังคำนึงถึงพื้นที่ใช้สอย มีการเจาะช่องระบายอากาศ และยังนึกถึงความสะดวกในการติดตั้ง การซ่อมบำรุง ตลอดจนทั้งการรับประกันสินค้านานถึง 30 ปี



สั่งซื้อ และสอบถามเพิ่มเติมได้ที่

INTERLINK FAN
www.interlink.co.th
 @interlinkfan

Scan To Download CATALOG



พบกับ

เว็บไซต์ใหม่



INTERLINK ได้แล้ววันนี้ !

บริษัทนำเข้า และจัดจำหน่ายสายสัญญาณที่ใหญ่ที่สุดในอาเซียน



www.interlink.co.th

The screenshot shows the main page of the INTERLINK website. At the top, there is a navigation menu with categories like 'สินค้าและบริการ' (Products and Services), 'อบรมและสัมมนา' (Training and Seminars), 'ข่าวและกิจกรรม' (News and Events), 'มีเดียศูนย์พันธ์' (Media Center), 'ดาวน์โหลด' (Download), and 'บริษัท' (Company). The main banner features the INTERLINK logo and the text 'บริษัทนำเข้าและจัดจำหน่ายสายสัญญาณที่ใหญ่ที่สุดในอาเซียน'. Below the banner, there are several service categories: LAN (UTP), FIBER OPTIC, FTTx/PON, DATA CENTER, COAXIAL (RG), TELEPHONE, SOLAR, and FIRE ALARM & CONTROL. There are also four large promotional images for LAN (UTP), FIBER OPTIC, FTTx/PON, and DATA CENTER. At the bottom, there is contact information including phone numbers, email, and social media handles.



INTERLINK
MEDICAL

DST MID YEAR 2023
Global Trends in Dermatology

ลดทุกรายการ

15% OFF

วันเดียวเท่านั้น!



จัดส่งฟรี
พร้อมบริการแนะนำสินค้า

15 กันยายน 2566



ช้อปเลย!

โฉมใหม่เว็บไซต์ INTERLINK MEDICAL

(BETTER QUALITY OF LIFE AND HEALTHY WITH TECHNOLOGY)

เริ่มวันที่ 10 กันยายน 2566



www.interlinkmedical.co.th

dermLite

On The Spot

THE LIVE DERMOSCOPY SERIES ON ZOOM



DERMLITE DL5

เปิดทุกการมองเห็น เด่นชัดเจนนยิ่งกว่า

สั่งซื้อได้แล้ววันนี้



พบกับสินค้าใหม่ที่ชัดเจนยิ่งกว่า DermLite DL5

เมื่อชุดกล้องส่องดูผิวหนังมาแรงในวงการแพทย์ที่เกี่ยวข้องกับการวินิจฉัยโรคผิวหนัง ไม่สามารถไม่พูดถึง DermLite® DL5 ได้เลย สำหรับคนที่ต้องการเครื่องส่องดูผิวหนังที่ชัดเจนและมีความละเอียดกว่าเดิม กล้องส่องดูผิวหนัง DL5 จะไม่ทำให้คุณผิดหวังแน่นอน...

เปิดรับแล้ว ! โครงการ “พัฒนาครู มุ่งสู่การเรียนรู้ เพื่ออนาคต” รุ่นที่ 2 ของมูลนิธิอินเทอร์ลิงค์ให้ใจ ประจำปี 2566

มูลนิธิอินเทอร์ลิงค์ให้ใจ เปิด โครงการ “พัฒนาครู มุ่งสู่การเรียนรู้ เพื่ออนาคต” กลับมาอีกครั้ง เพื่อเปิดรับรุ่นที่ 2 พร้อมต้อนรับคณะบุคลากรทางการศึกษาทั่วประเทศ

ดร.ชลิดา อนันตริมพร ประธานมูลนิธิฯ ขอเปิด และต่อยอดความเข้มข้นจากรุ่นที่ 1 ซึ่งที่ผ่านมาประสบความสำเร็จเป็นอย่างมาก ทำให้ดีกรีกิจการจัดโครงการฯนี้ เกิดขึ้นอย่างต่อเนื่อง เพื่อเป็นการเปิดโอกาสให้วงการแห่งการเรียนรู้ขยายเพิ่มขึ้นในวงกว้าง โดยมีการจัดอบรมหลักสูตรพัฒนาครู รูปแบบใหม่ Active Learning - Beyond the Future จากวิทยากรผู้เชี่ยวชาญเฉพาะทาง ปล่อยความรู้คู่เทคโนโลยีแบบไม่มีพรมแดนวิชากับวิทยาการชื่อดังระดับประเทศ

ขณะนี้ มูลนิธิฯ ได้เปิดโอกาสให้ท่านได้ลงทะเบียนแล้ว ที่นั่งมีจำนวนจำกัด พิเศษสำหรับบุคลากรทางการศึกษาภาครัฐ (เข้าอบรมโดยไม่มีค่าใช้จ่ายใด ๆ ทั้งสิ้น) **อบรมฟรี** ในเดือนตุลาคม 2566

ท่านสามารถดูรายละเอียด โดยสามารถ Scan QR Code (ในหน้า 25) หรือ สอบถามข้อมูลเพิ่มเติมได้ที่ Facebook “มูลนิธิอินเทอร์ลิงค์ให้ใจ”



แบบฟอร์มโครงการ

“พัฒนาครู มุ่งสู่การเรียนรู้ เพื่ออนาคต” รุ่นที่ 2

สแกนเพื่อลงทะเบียน



รายละเอียดโครงการ



ติดต่อสอบถามเพิ่มเติมได้ที่ :



มูลนิธิอินเทอร์ลิงค์ให้ใจ



มูลนิธิอินเทอร์ลิงค์ให้ใจ

ขอเรียนเชิญท่านมาร่วมเป็นส่วนหนึ่งตามปรัชญาของเรา
“ใส่ใจสังคม ระดมจิตอาสา พัฒนาการศึกษไทย”

ร่วมสมทบทุน ในการทำกิจกรรมโครงการพี่สอนน้อง
“ปลูกปัญญา...พร้อมมอบความอบอุ่น”
โดยผ่านบัญชีธนาคารกรุงไทย
ชื่อบัญชี “มูลนิธิอินเทอร์ลิงค์ให้ใจ”
ประเภทออมทรัพย์ บัญชีเลขที่ 091-025183-5



ท่านสามารถติดต่อเพื่อร่วมเป็นส่วนหนึ่งกับกิจกรรม และติดตามข่าวสารกับมูลนิธิอินเทอร์ลิงค์ให้ใจ

0-2666-1166

E-mail : csr@interlink.co.th



มูลนิธิอินเทอร์ลิงค์ให้ใจ



www.interlinkhaijai.org



มูลนิธิอินเทอร์ลิงค์ให้ใจ



ขอเชิญเข้าร่วมเป็นส่วนหนึ่งในการพัฒนาครู
โครงการพัฒนาครูมุ่งสู่การเรียนรู้
เพื่อ **“อนาคต”** รุ่นที่ 2

Teacher Development towards Active Learning for the Future



25-26 ตุลาคม 2566



ณ ซลพทุกขัฒร์สอรัท จ.นครนษยท



รับเฉพาะครูและบุคคลากรทางการศึทศ



วึทยการผู้ทรงคุณวุฒึ

อาจารย์ วริษะ ฤชัฒยพานิชย์

บัทวึชาการอึสร-
ผู้ทรงคุณวุฒึด้านการพัฒนาหลักสูตรและการสอน

รายละเอียดเพิ่มเติม



ดร.ชลึดา อนันตรัฒพร

ประธานมูลนิธิรึนเตอรึลัซคึให้ใจ

ติดต้อสอบถามได้ทึ่ :



มูลนิธิรึนเตอรึลัซคึให้ใจ



02 666 1166





บริษัท พอส ชัฟฟลาย จำกัด

392 ซอยเจริญนคร 14 ถนนเจริญนคร แขวงคลองตันโทร เขตคลองสาน กรุงเทพมหานคร 10600

☎ 02-439-3962



บริษัท ปิติกานต์ เอนจิเนียริ่ง จำกัด

194 ถนนลาดหญ้า แขวงคลองสาน เขตคลองสาน กรุงเทพมหานคร 10600

☎ 02-439-4452-3



ห้างหุ้นส่วนจำกัด เอ็นอี อิเล็กทริก

1022/120-121 ซอยเจริญนคร 34/2 ถนนเจริญนคร แขวงบางลำพูล่าง เขตคลองสาน กรุงเทพมหานคร 10600

☎ 02-438-4388



ห้างหุ้นส่วนจำกัด กิ่งทองการไฟฟ้า

11 ซอยลาดหญ้า 6 ถนนลาดหญ้า แขวงคลองสาน เขตคลองสาน กรุงเทพมหานคร 10600

☎ 081-634-9233



บริษัท จ.เจริญ เอ็นจิเนียริ่ง จำกัด

18 ซอยเจริญนคร 12 ถนนเจริญนคร แขวงคลองตันโทร เขตคลองสาน กรุงเทพมหานคร 10600

☎ 02-439-7453-4



บริษัท ต.กิจรุ่งเจริญ อิเล็กทริก จำกัด

เลขที่ 250/136-139 ชั้น 2 ซอย เจริญนคร 34 แขวงบางลำภูล่าง เขตคลองสาน กรุงเทพมหานคร 10600

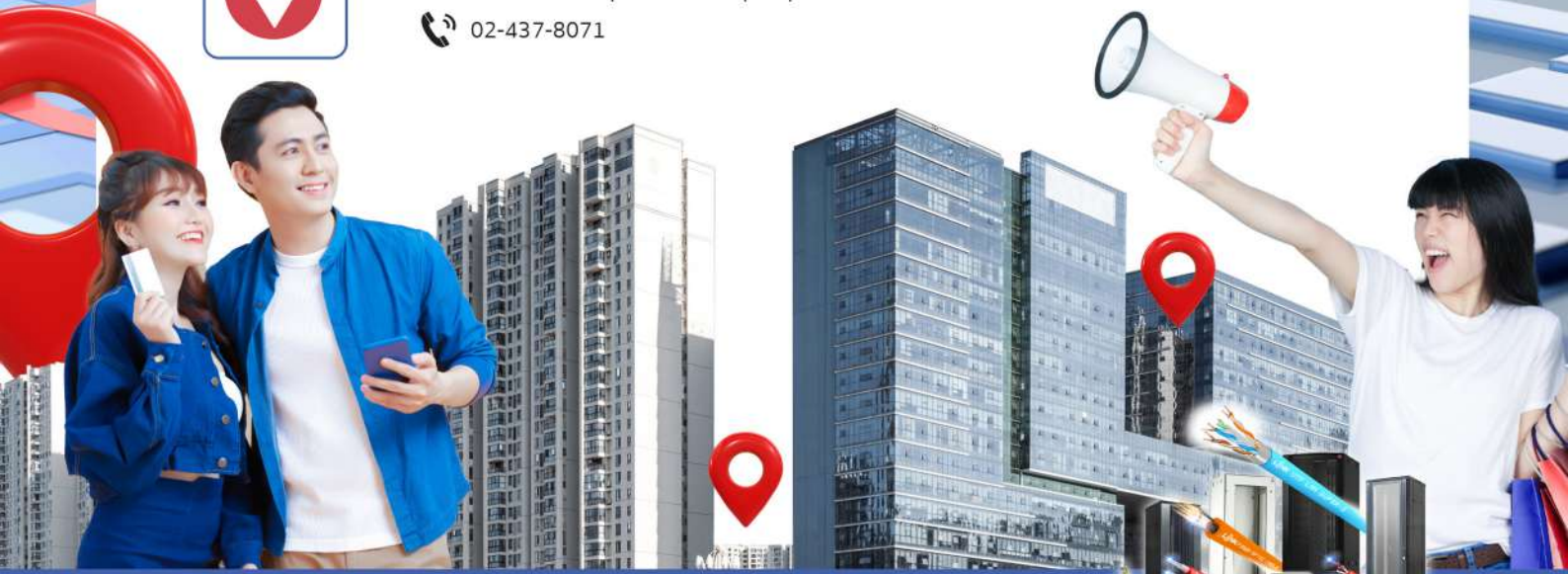
☎ 02-438-0800-7



บริษัท ไทยพัฒนาการ จำกัด

1, ถนนเจริญนคร, แขวงบุคคโล เขตธนบุรี กรุงเทพมหานคร 10600

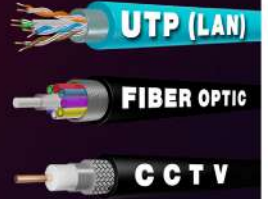
☎ 02-437-8071



LINK ขอแนะนำให้ต่อสายถึงบริษัท / ร้านค้าที่ท่านต้องการ
เพื่อสอบถามสินค้า และวิธีการรับสินค้าก่อนใช้บริการ เพื่อความสะดวกของลูกค้าทุกท่าน



มาร่วม...เป็นครอบครัวเดียวกัน กับเรา... INTERLINK



ตำแหน่งงานที่เปิดรับสมัคร

บริษัท อินเทอร์เน็ต คอมพิวเตอร์ จำกัด (มหาชน)

ประจำสำนักงานใหญ่ (รัชดาภิเษก)

- ผู้จัดการส่วนนิติกร
- นิติกร
- Sales Manager
- Sales Executive
- วิศวกรเทคนิคคอลซัพพอร์ต
- พนักงานจัดซื้อต่างประเทศอาวุโส
- พนักงานจัดซื้อต่างประเทศ (คนจีน)
- พนักงานขับรถผู้บริหารระดับสูง

ประจำศูนย์กระจายสินค้า R&D (ช.กาญจนาภิเษก 5/5)

- ช่างประกอบ

ประจำภาคตะวันออกเฉียงเหนือ (สาขาขอนแก่น)

- ผู้อำนวยการภาคตะวันออกเฉียงเหนือ
- Sales Executive / Sales Engineer

ประจำภาคตะวันออก (สาขาระยอง)

- Project Manager
- Sales Engineer
- พนักงานบัญชีและการเงิน

บริษัท อินเทอร์เน็ต เพาเวอร์ แอนด์ เอ็นจิเนียริ่ง จำกัด

ประจำสำนักงานใหญ่ (รัชดาภิเษก)

- พนักงานธุรการประมาณโครงการ (Bidding)
- เจ้าหน้าที่ตรวจสอบภายใน (ธุรกิจรับเหมาก่อสร้าง)

**ติดต่อ
สอบถาม**

☎ 02-666-1111 ต่อ 2303, 2305

✉ jobs.interlink.co.th (สำหรับกรอกใบสมัครงาน)

🌐 personnel@interlink.co.th

LINE Add Friends



HR INTERLINK

NEW TECHNOLOGY

SMART BUILDING

& SMART CITY OPEN CABLING STANDARD

(เจาะลึกโครงสร้างอาคาร ให้พร้อมสู่การเป็น เมืองอัจฉริยะ)



12 OCTOBER 2023

8.30 - 12.00

รู้จัก รับทราบเทคโนโลยีใหม่ ที่ไร้ขีดจำกัด **Smart Building**
& **Smart City Open Cabling Standard** พร้อมตอบทุกข้อสงสัย

How to design open cabling
for Smart Building & Smart City
ออกแบบ Open Cabling Structure อย่างมืออาชีพ

Why Open Cabling? The Best System
for Smart Building & Smart city
ตอบข้อสงสัย ทำไม Open Cabling System
ถึงดีที่สุดสำหรับโครงสร้างพื้นฐานเมืองอัจฉริยะ

Smart Building & Smart City
Open Cabling Standard
ออกแบบโครงสร้าง ให้ตรงตามมาตรฐาน
เพื่อรองรับการใช้งานอย่างมีประสิทธิภาพ

รู้จัก รับทราบ
เทคโนโลยีใหม่
ที่ไร้ขีดจำกัด



โปรดลงทะเบียน ภายใน วันที่ 11 ตุลาคม 2566

คิดถึง Cabling ... คิดถึง INTERLINK Tel. 02-666-1111 E-mail : info@interlink.co.th